

## Eine abgesicherte Anwendungsumgebung für Windows-Programme

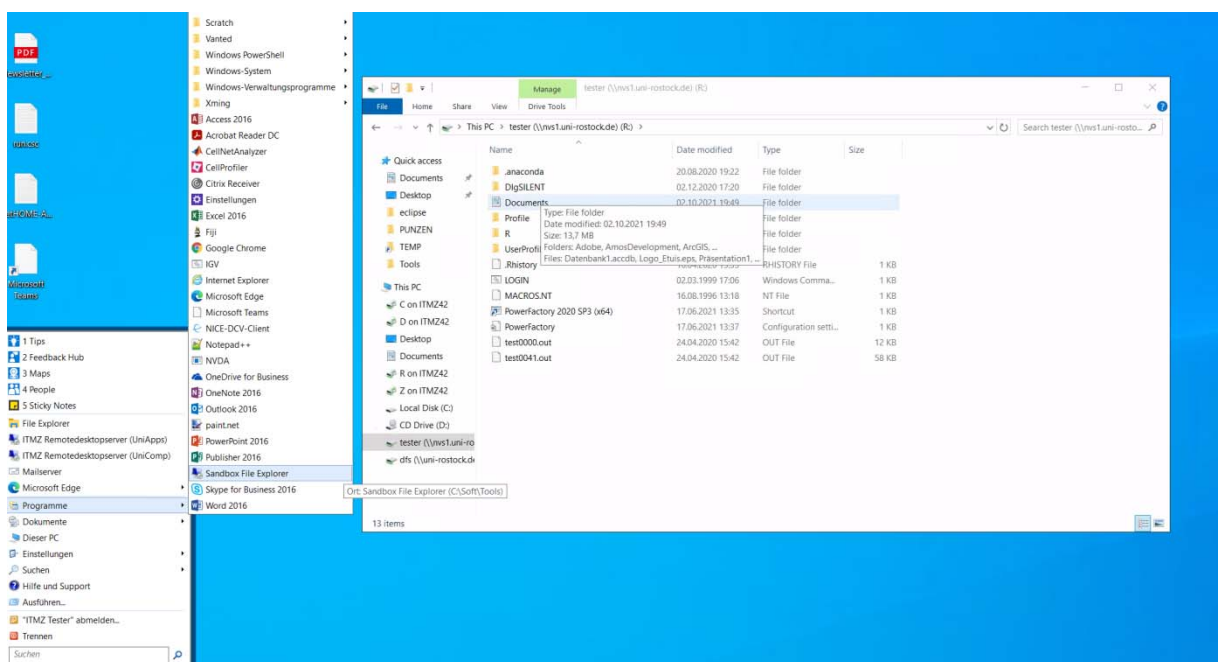
Das ITMZ führt eine abgesicherte Anwendungsumgebung ein, in welcher jedes beliebige Windows-Programm ausgeführt werden kann.

Dies ermöglicht es z.B. Programmierern Ihre selbst kompilierten Programme trotz lokal aktiviertem Software-Whitelisting auszuführen.

Bei der Benutzung von Lehrgangskonten (Name des PCs ohne Passwort) in den PC-Pools des ITMZ ist das Software Whitelisting nicht aktiv.

## Wie starte ich beliebige Windows-Anwendungen?

1. Melden Sie sich an.
2. Kopieren Sie das benötigte Programm in Ihr HOME nach Laufwerk R:.
3. Starten aus dem Startmenü den "Sandbox File Explorer"  
START->Programme->"Sandbox File Explorer".
4. Starten Sie das benötigte Programm im "Sandbox File Explorer" von Laufwerk R:.



Der "Sandbox File Explorer" ermöglicht es, auf zentral verwalteten Systemen des ITMZ, welche der "Richtlinie für die Softwarenutzung auf zentral verwalteten Windows-Systemen" unterliegen, bei Bedarf beliebige Anwendungen zu starten, z.B. für Programmierarbeiten.

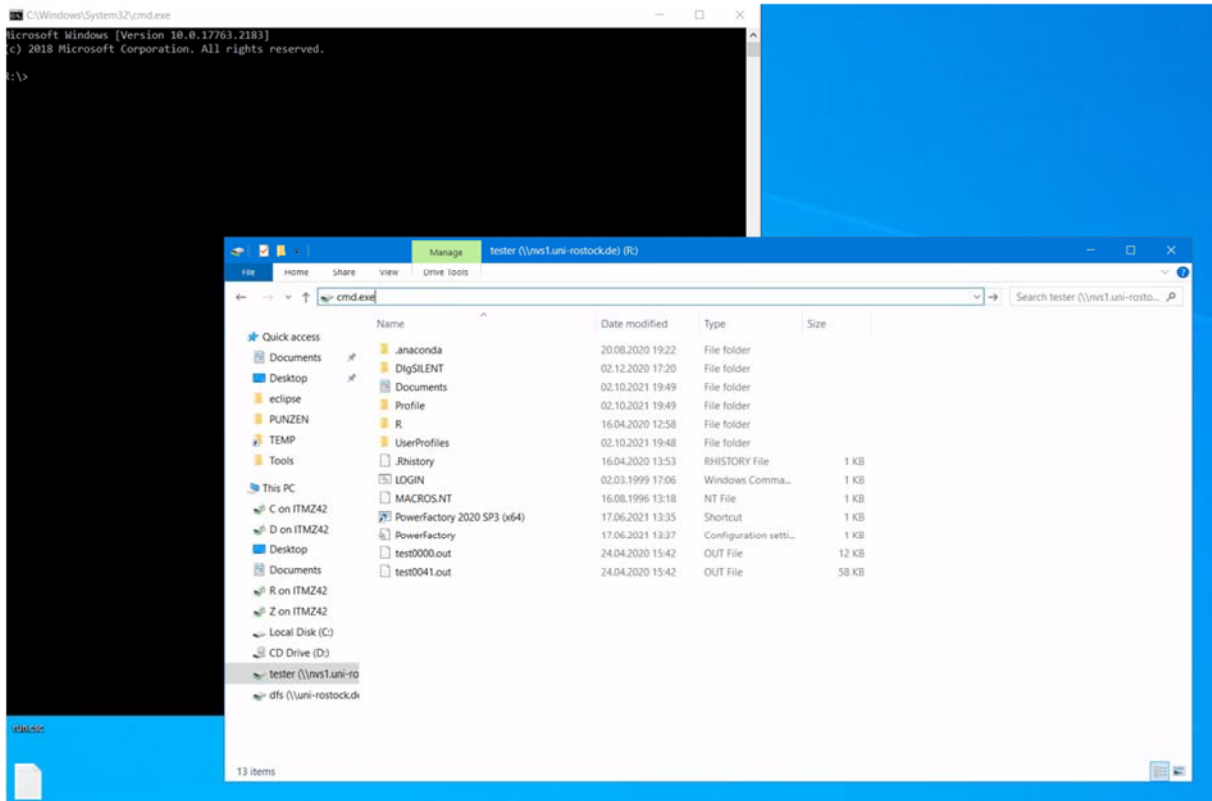
*Voraussetzung ist, dass das jeweilige Programm KEINE administrativen Rechte benötigt und ohne Setupprogramm nutzbar ist.*

Einschränkungen für per "Sandbox File Explorer" gestartete Programme:

- Kein Netzwerkzugriff
- Keine administrativen Rechte
- Software-Blacklisting (Virens Scanner plus manueller Blacklist)

Und wenn ich mein eigenes Programm direkt aus der DOS-SHELL starten möchte?

Einfach eine cmd.exe oder powershell.exe über den Sandbox-Explorer starten:



Und wenn ich zu Hause in C programmieren möchte?

Die ITMZ-Anwendungsserver (Remotedesktopserver) stellen Windows-Software über eine Remote-Desktop-Verbindung auf beliebigen Endgeräten (PC, Tablet und Smartphone) zur Verfügung. Innerhalb der Remote-Desktop-Verbindung können außerdem universitäre Ressourcen wie das zentrale HOME (R:\) und der zentrale Druckdienst genutzt werden.

Starten Sie über das Windows-10-Ausführen-Fenster den Befehl `mstsc.exe`.  
Adresse: `unicomp.uni-rostock.de`

R:\which gcc  
C:\Soft\Apps\MinGW64\bin\gcc.EXE

Um dann das eigene Programm (a.exe) zu starten, rufen Sie zuerst – wie auch im PC-Pool 201 CMD.EXE im Sandbox-File-Explorer auf.

**Online C Compiler:** [https://www.onlinegdb.com/online\\_c\\_compiler](https://www.onlinegdb.com/online_c_compiler)

**Compile** and run C programs **online** with this web-based IDE. It supports gcc **compiler**, interactive console, text input and output, and code beautification.